

BIELSKO-BIAŁA UL. LISTOPADOWA

MIESZKANIE M.07 parter

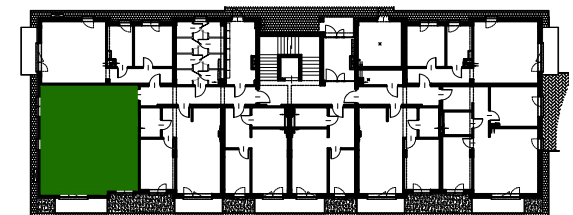
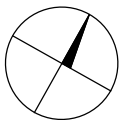
POWIERZCHNIA UŻYTKOWA 69,55 m²

1 - PRZEDPOKÓJ	5,21 m ²
2 - KORYTARZ	5,47 m ²
3 - ŁAZIENKA	4,68 m ²
4 - POKÓJ	11,21 m ²
5 - POKÓJ DZIENNY	22,06 m ²
6 - ANEKS KUCHENNY	7,34 m ²
7 - SYPIALNIA	13,58 m ²

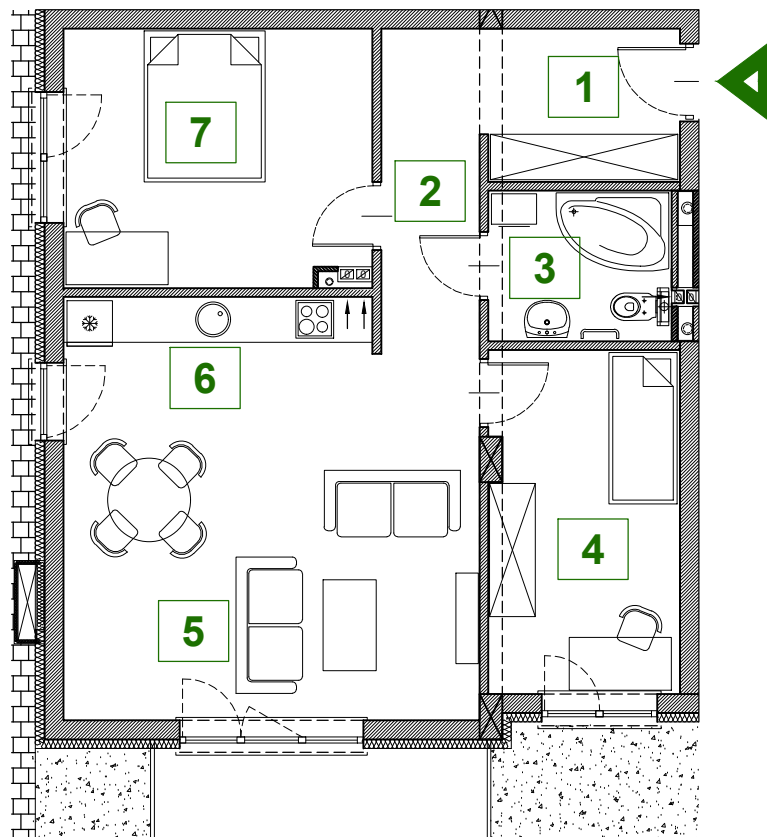
TARAS 5,50 m²

KOM. LOKATORSKA 1,76 m²

WYS. MIESZKANIA 2,71 m



BUDYNEK II



0 1 2 3 4 5m

Podziałka podana z tolerancją +/- 5%

DST[®]

BIURO SPRZEDAŻY DS-T Spółka z o.o.

Bielsko-Biała ul. Asnyka 16

TEL: +48 33 822 92 38

E-MAIL: dst@dst.pl

Powierzchnia liczona jest wg PN-ISO 9836; 1997. Na etapie projektu wykonawczego i realizacji obiektu mogą wystąpić korekty w powierzchni lokali i układzie ścian, powierzchnia liczona w stanie wykończonym. Do obliczeń przyjęto 1,5cm tynku. Niniejsze dane są poglądowe i mogą odbiegać od realizacji. Aranżacja mieszkania ma charakter poglądowy, jej elementy (drzwi wewnętrzne, armatura, sprzęt RTV i AGD oraz meble) nie stanowią oferty handlowej.