

BIELSKO-BIAŁA UL. LISTOPADOWA

MIESZKANIE M.26 poddasze

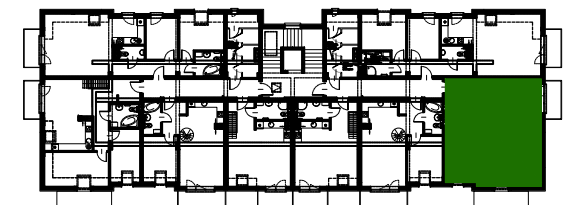
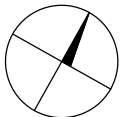
POWIERZCHNIA UŻYTKOWA 80,79 m²
POWIERZCHNIA PODŁOGI 88,33 m²

| | |
|-------------------|----------------------|
| 1 - PRZEDPOKÓJ | 5,21 m ² |
| 2 - POKÓJ DZIENNY | 14,34 m ² |
| 3 - KUCHNIA | 9,33 m ² |
| 4 - KOMUNIKACJA | 7,71 m ² |
| 5 - SYPIALNIA | 13,09 m ² |
| 6 - POKÓJ | 10,70 m ² |
| 7 - ŁAZIENKA | 4,67 m ² |
| 8 - ANTRESOLA | 15,74 m ² |

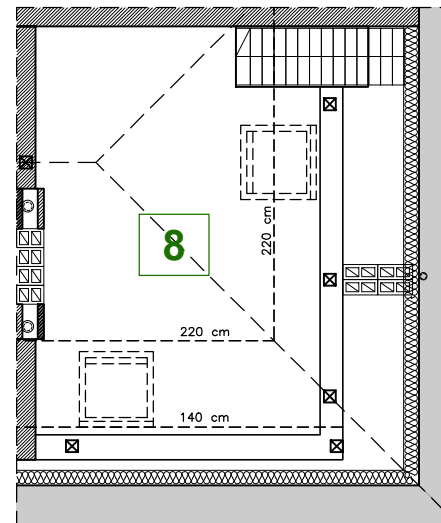
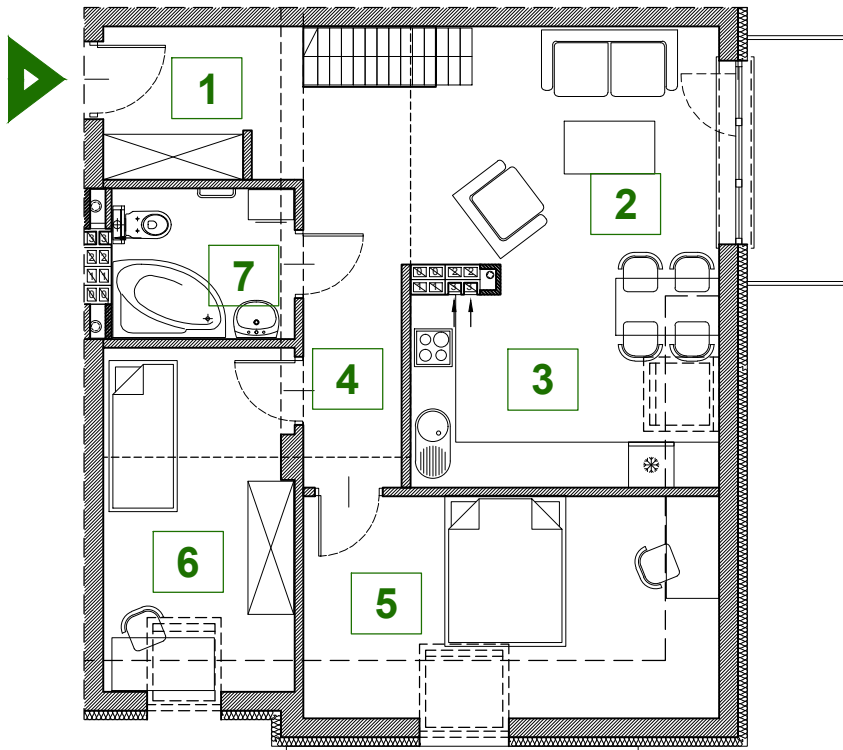
BALKON 6,21 m²

KOM. LOKATORSKA 1,84 m²

WYS. MIESZKANIA 1,70 - 2,71 m



BUDYNEK II



0 1 2 3 4 5m

Podziałka podana z tolerancją +/- 5%

DST[®]

BIURO SPRZEDAŻY DS-T Spółka z o.o.

Bielsko-Biała ul. Asnyka 16

TEL: +48 33 822 92 38

E-MAIL: dst@dst.pl

Powierzchnia liczona jest wg PN-ISO 9836; 1997. Na etapie projektu wykonawczego i realizacji obiektu mogą wystąpić korekty w powierzchni lokali i układzie ścian, powierzchnia liczona w stanie wykończonym. Do obliczeń przyjęto 1,5cm tynku. Niniejsze dane są poglądowe i mogą odbiegać od realizacji. Aranżacja mieszkania ma charakter poglądowy, jej elementy (drzwi wewnętrzne, armatura, sprzęt RTV i AGD, meble oraz schody) nie stanowią oferty handlowej.