

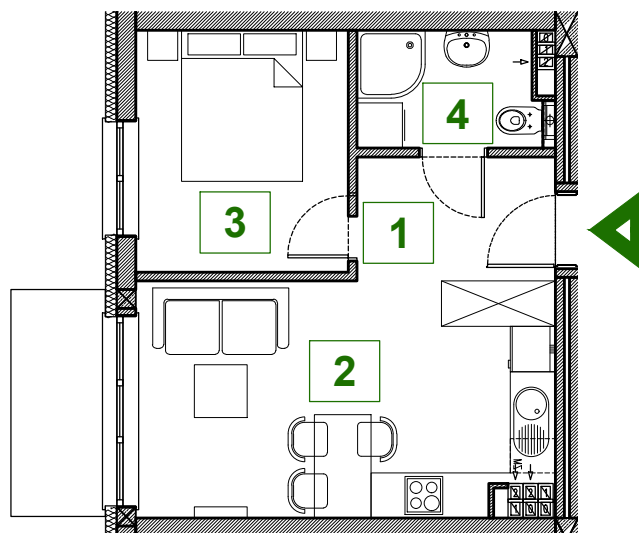
BIELSKO-BIAŁA UL. LISTOPADOWA
BUDYNEK A
MIESZKANIE A.2.26 2 piętro

POWIERZCHNIA UŻYTKOWA 33,53 m²

1 - PRZEDPOKÓJ	4,21 m ²
2 - SALON Z ANEKSEM KUCHENNYM	16,82 m ²
3 - POKÓJ	8,82 m ²
4 - ŁAZIENKA	3,68 m ²

BALKON 3,30 m²

WYS. MIESZKANIA 2,71 m



0 1 2 3 4 5m

Podziałka podana z tolerancją +/- 5%

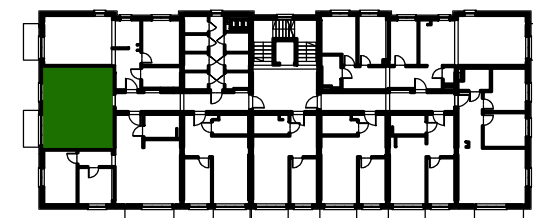
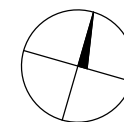


BIURO SPRZEDAŻY DS-T Spółka z o.o.

Bielsko-Biała ul. Asnyka 16

TEL: +48 33 822 92 38

E-MAIL: dst@dst.pl



Powierzchnia liczona jest wg PN-ISO 9836:2022-07. Na etapie projektu wykonawczego i realizacji obiektu mogą wystąpić korekty w powierzchni lokali i układzie ścian, powierzchnia liczona w stanie wykończonym. Do obliczeń przyjęto 1,5cm tynku. Niniejsze dane są poglądowe i mogą odbiegać od realizacji. Aranżacja mieszkania ma charakter poglądowy, jej elementy (drzwi wewnętrzne, armatura, sprzęt RTV i AGD oraz meble) nie stanowią oferty handlowej.