

BIELSKO-BIAŁA UL. LISTOPADOWA  
BUDYNEK B

MIESZKANIE B.2.29

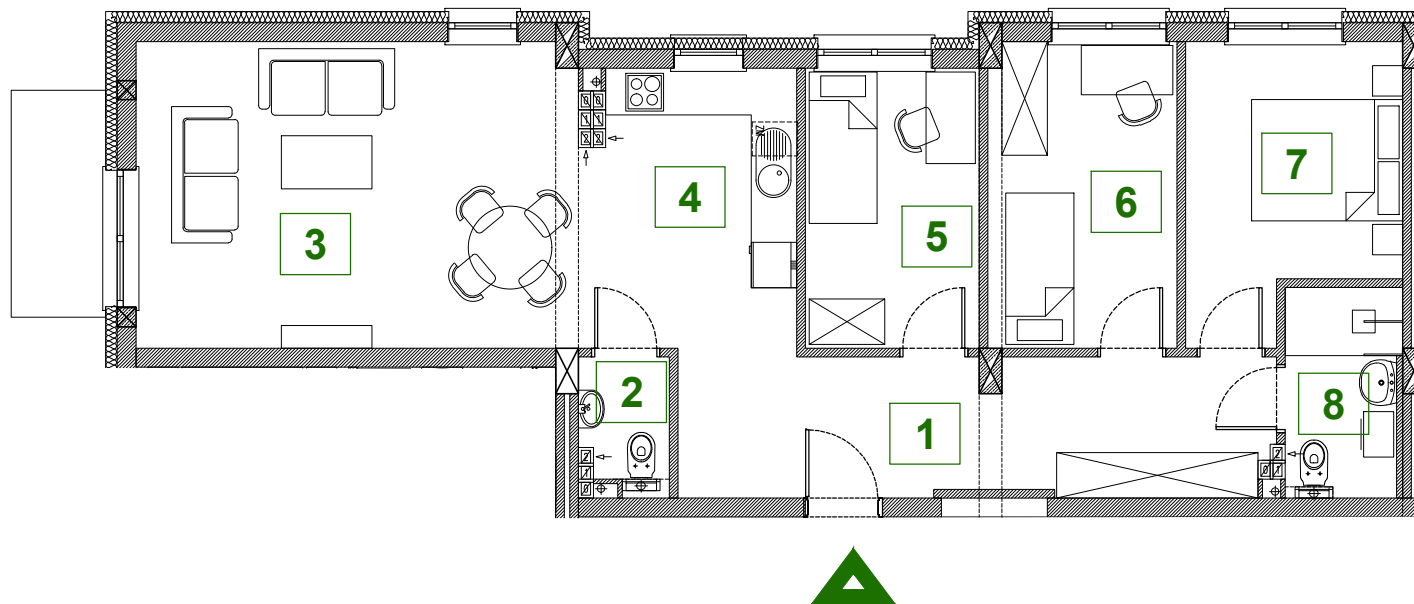
2 piętro

POWIERZCHNIA UŻYTKOWA 81,91 m<sup>2</sup>

1 - PRZEDPOKÓJ Z KORYTARZEM	14,14 m <sup>2</sup>
2 - WC	1,92 m <sup>2</sup>
3 - SALON	23,35 m <sup>2</sup>
4 - ANEKS KUCHENNY	10,38 m <sup>2</sup>
5 - POKÓJ	8,33 m <sup>2</sup>
6 - POKÓJ	9,86 m <sup>2</sup>
7 - POKÓJ	9,88 m <sup>2</sup>
8 - ŁAZIENKA	4,05 m <sup>2</sup>

BALKON 3,75 m<sup>2</sup>

WYS. MIESZKANIA 2,71 m



0 1 2 3 4 5m

Podziałka podana z tolerancją +/- 5%

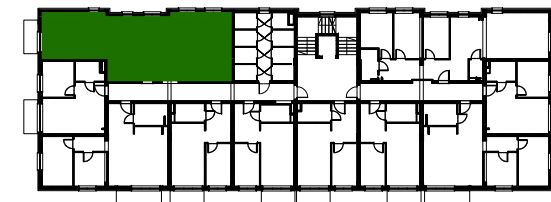
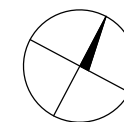


BIURO SPRZEDAŻY DS-T Spółka z o.o.

Bielsko-Biała ul. Asnyka 16

TEL: +48 33 822 92 38

E-MAIL: dst@dst.pl



Powierzchnia liczona jest wg PN-ISO 9836:2022-07. Na etapie projektu wykonawczego i realizacji obiektu mogą wystąpić korekty w powierzchni lokali i układzie ścian, powierzchnia liczona w stanie wykończonym. Do obliczeń przyjęto 1,5cm tynku. Niniejsze dane są poglądowe i mogą odbiegać od realizacji.

Aranżacja mieszkania ma charakter poglądowy, jej elementy (drzwi wewnętrzne, armatura, sprzęt RTV i AGD oraz meble) nie stanowią oferty handlowej.