

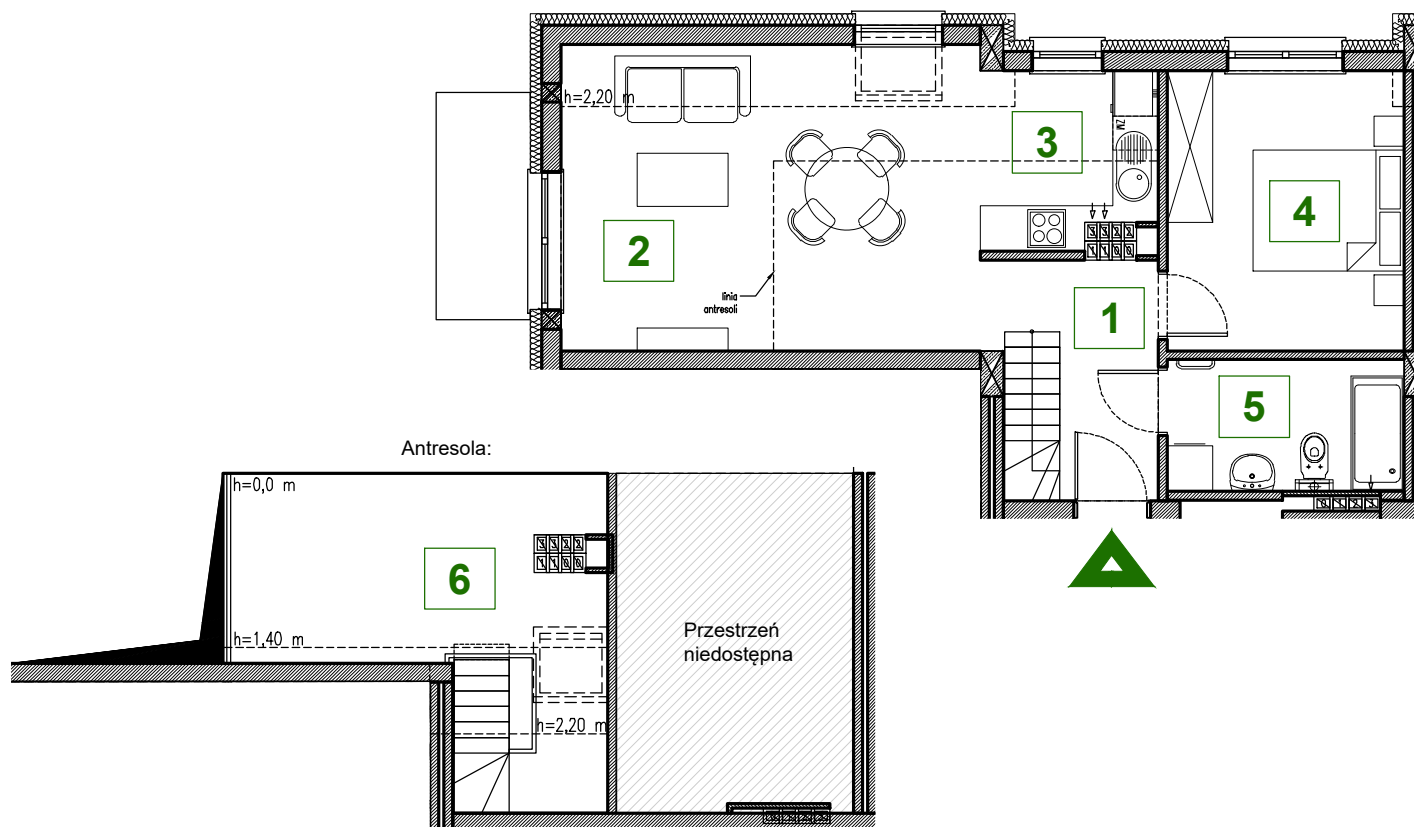
BIELSKO-BIAŁA UL. LISTOPADOWA
BUDYNEK A
MIESZKANIE A.3.36 poddasze

POWIERZCHNIA UŻYTKOWA 50,11 m²

1 - PRZEDPOKÓJ	6,75 m ²
2 - SALON	19,84 m ²
3 - ANEKS KUCHENNY	5,13 m ²
4 - POKÓJ	11,40 m ²
5 - ŁAZIENKA	5,34 m ²
6 - ANTRESOLA	1,65 m ²

BALKON 3,30 m²

WYS. MIESZKANIA 1,35- 2,62 m



0 1 2 3 4 5m
Podziałka podana z tolerancją +/- 5%

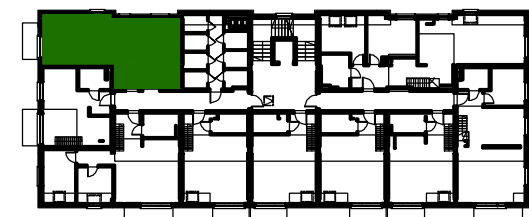
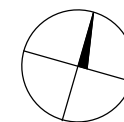
DS-T

BIURO SPRZEDAŻY DS-T Spółka z o.o.

Bielsko-Biała ul. Asnyka 16

TEL: +48 33 822 92 38

E-MAIL: dst@dst.pl



Powierzchnia liczona jest wg PN-ISO 9836:2022-07. Na etapie projektu wykonawczego i realizacji obiektu mogą wystąpić korekty w powierzchni lokali i układzie ścian, powierzchnia liczona w stanie wykończonym. Do obliczeń przyjęto 1,5cm tynku. Niniejsze dane są poglądowe i mogą odbiegać od realizacji. Aranżacja mieszkania ma charakter poglądowy, jej elementy (drzwi wewnętrzne, armatura, sprzęt RTV i AGD oraz meble) nie stanowią oferty handlowej.