

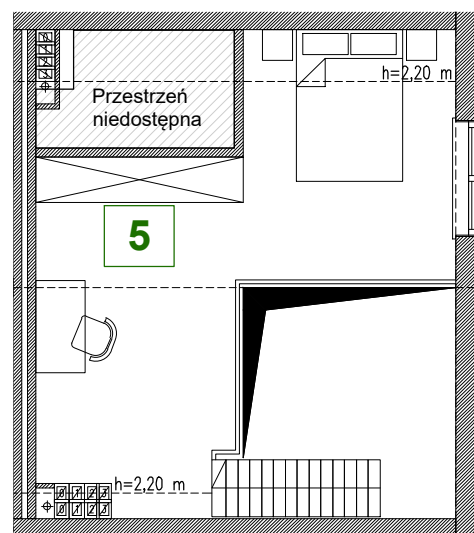
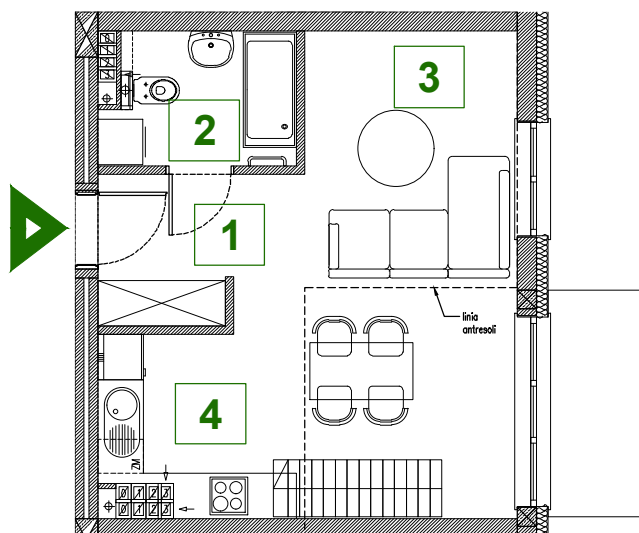
BIELSKO-BIAŁA UL. LISTOPADOWA
BUDYNEK B
MIESZKANIE B.3.31 poddasze

POWIERZCHNIA UŻYTKOWA 54,20 m²

1 - PRZEDPOKÓJ	4,07 m ²
2 - ŁAZIENKA	4,23 m ²
3 - SALON	19,22 m ²
4 - ANEKS KUCHENNY	6,12 m ²
5 - ANTRESOLA	20,56 m ²

BALKON 3,75 m²

WYS. MIESZKANIA 1,35- 2,62 m



0 1 2 3
Podziałka podana z tolerancją +/- 5%

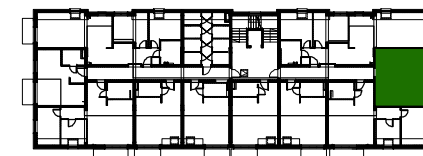
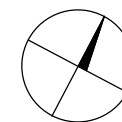
DS-T

BIURO SPRZEDAŻY DS-T Spółka z o.o.

Bielsko-Biała ul. Asnyka 16

TEL: +48 33 822 92 38

E-MAIL: dst@dst.pl



Powierzchnia liczona jest wg PN-ISO 9836:2022-07. Na etapie projektu wykonawczego i realizacji obiektu mogą wystąpić korekty w powierzchni lokali i układzie ścian, powierzchnia liczona w stanie wykończonym. Do obliczeń przyjęto 1,5cm tynku. Niniejsze dane są poglądowe i mogą odbiegać od realizacji. Aranżacja mieszkania ma charakter poglądowy, jej elementy (drzwi wewnętrzne, armatura, sprzęt RTV i AGD oraz meble) nie stanowią oferty handlowej.