

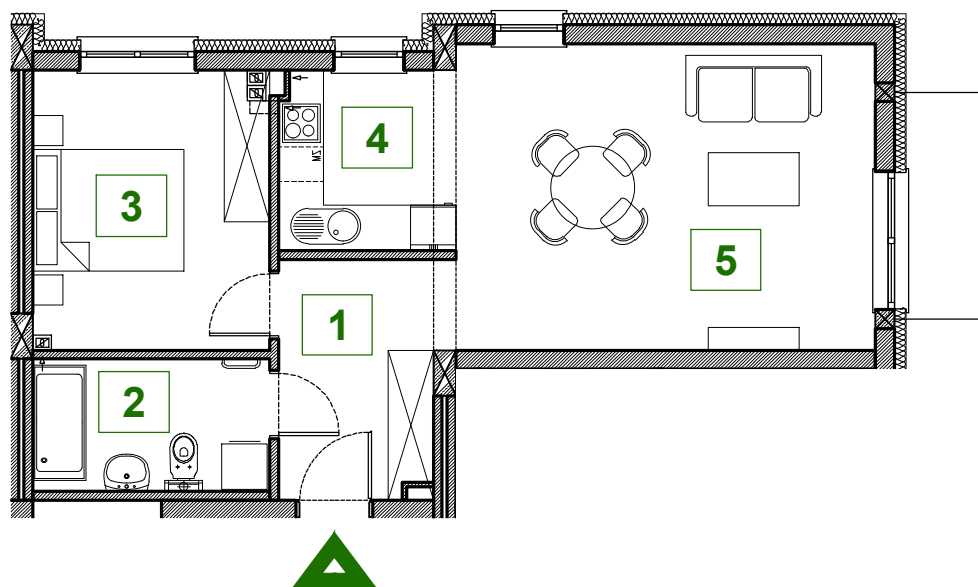
BIELSKO-BIAŁA UL. LISTOPADOWA  
BUDYNEK A  
MIESZKANIE A.0.1      parter

POWIERZCHNIA UŻYTKOWA 51,05 m<sup>2</sup>

1 - PRZEDPOKÓJ Z KORYTARZEM	6,75 m <sup>2</sup>
2 - ŁAZIENKA	5,35 m <sup>2</sup>
3 - POKÓJ	11,28 m <sup>2</sup>
4 - ANEKS KUCHENNY	5,48 m <sup>2</sup>
5 - SALON	22,19 m <sup>2</sup>

BALKON 3,30 m<sup>2</sup>

WYS. MIESZKANIA 3,05 m



0 1 2 3 4 5m

Podziałka podana z tolerancją +/- 5%

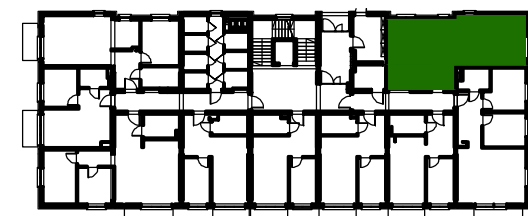
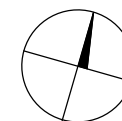
**DS-T**

BIURO SPRZEDAŻY DS-T Spółka z o.o.

Bielsko-Biała ul. Asnyka 16

TEL: +48 33 822 92 38

E-MAIL: dst@dst.pl



Powierzchnia liczona jest wg PN-ISO 9836:2022-07. Na etapie projektu wykonawczego i realizacji obiektu mogą wystąpić korekty w powierzchni lokali i układzie ścian, powierzchnia liczona w stanie wykończonym. Do obliczeń przyjęto 1,5cm tynku. Niniejsze dane są poglądowe i mogą odbiegać od realizacji. Aranżacja mieszkania ma charakter poglądowy, jej elementy (drzwi wewnętrzne, armatura, sprzęt RTV i AGD oraz meble) nie stanowią oferty handlowej.