

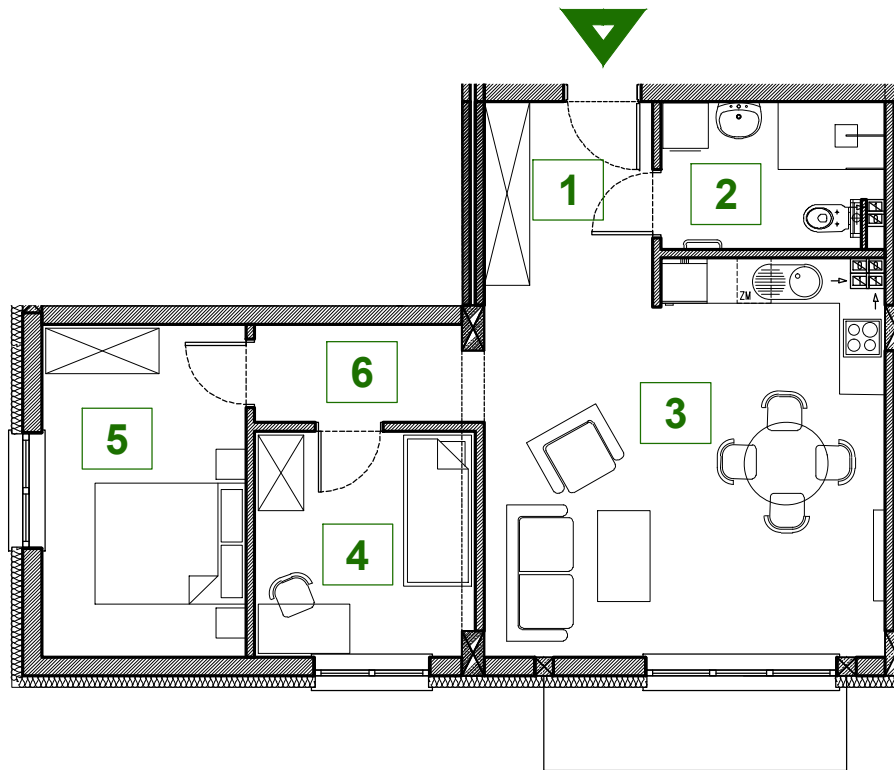
BIELSKO-BIAŁA UL. LISTOPADOWA
BUDYNEK A
MIESZKANIE A.1.16 1 piętro

POWIERZCHNIA UŻYTKOWA 61,20 m²

1 - PRZEDPOKÓJ	7,60 m ²
2 - ŁAZIENKA	5,41 m ²
3 - SALON Z ANEKSEM KUCHENNYM	24,30 m ²
4 - POKÓJ	8,48 m ²
5 - POKÓJ	11,67 m ²
6 - KORYTARZ	3,74 m ²

BALKON 3,30 m²

WYS. MIESZKANIA 2,71 m



0 1 2 3 4 5m

Podziałka podana z tolerancją +/- 5%

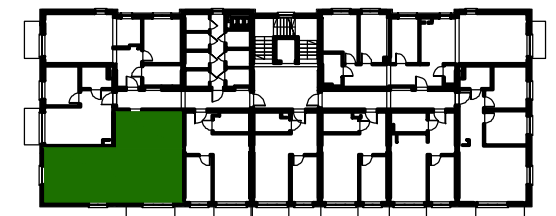
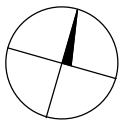


BIURO SPRZEDAŻY DS-T Spółka z o.o.

Bielsko-Biała ul. Asnyka 16

TEL: +48 33 822 92 38

E-MAIL: dst@dst.pl



Powierzchnia liczona jest wg PN-ISO 9836:2022-07. Na etapie projektu wykonawczego i realizacji obiektu mogą wystąpić korekty w powierzchni lokali i układzie ścian, powierzchnia liczona w stanie wykończonym. Do obliczeń przyjęto 1,5cm tynku. Niniejsze dane są poglądowe i mogą odbiegać od realizacji. Aranżacja mieszkania ma charakter poglądowy, jej elementy (drzwi wewnętrzne, armatura, sprzęt RTV i AGD oraz meble) nie stanowią oferty handlowej.