

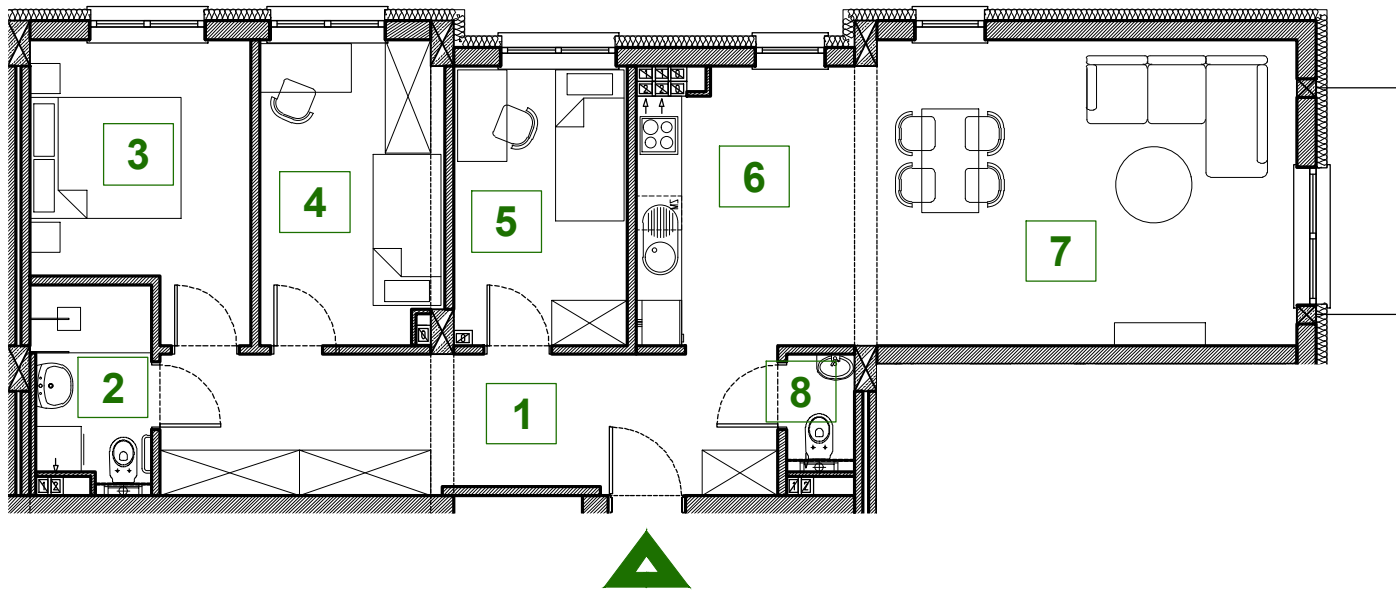
BIELSKO-BIAŁA UL. LISTOPADOWA
BUDYNEK A
MIESZKANIE A.2.19 2 piętro

POWIERZCHNIA UŻYTKOWA 81,37 m²

1 - PRZEDPOKÓJ Z KORYTARZEM	14,85 m ²
2 - ŁAZIENKA	3,93 m ²
3 - SYPIALNIA	10,04 m ²
4 - POKÓJ	9,45 m ²
5 - POKÓJ	8,28 m ²
6 - ANEKS KUCHENNY	10,14 m ²
7 - SALON	23,35 m ²
8 - WC	1,33 m ²

BALKON 3,75 m²

WYS. MIESZKANIA 2,71 m



0 1 2 3 4 5m

Podziałka podana z tolerancją +/- 5%

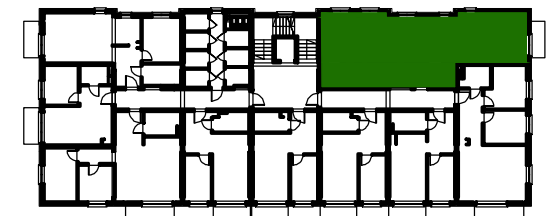
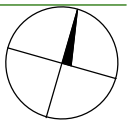
DS-T

BIURO SPRZEDAŻY DS-T Spółka z o.o.

Bielsko-Biała ul. Asnyka 16

TEL: +48 33 822 92 38

E-MAIL: dst@dst.pl



Powierzchnia liczona jest wg PN-ISO 9836:2022-07. Na etapie projektu wykonawczego i realizacji obiektu mogą wystąpić korekty w powierzchni lokali i układzie ścian, powierzchnia liczona w stanie wykończonym. Do obliczeń przyjęto 1,5cm tynku. Niniejsze dane są poglądowe i mogą odbiegać od realizacji. Aranżacja mieszkania ma charakter poglądowy, jej elementy (drzwi wewnętrzne, armatura, sprzęt RTV i AGD oraz meble) nie stanowią oferty handlowej.