

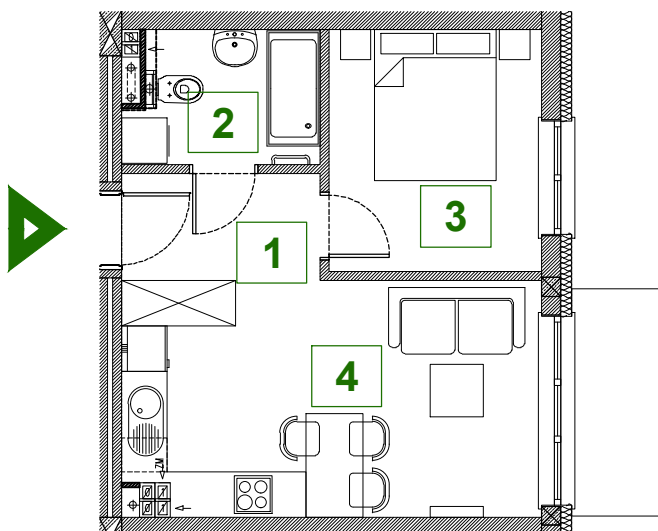
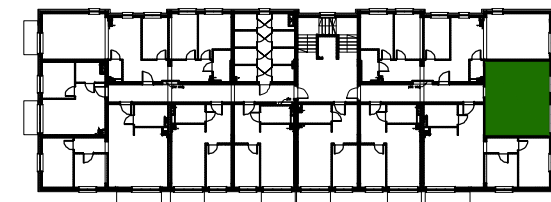
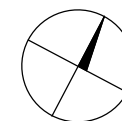
BIELSKO-BIAŁA UL. LISTOPADOWA  
BUDYNEK B  
MIESZKANIE B.1.11 1 piętro

POWIERZCHNIA UŻYTKOWA 33,60 m<sup>2</sup>

1 - PRZEDPOKÓJ	3,67 m <sup>2</sup>
2 - ŁAZIENKA	4,26 m <sup>2</sup>
3 - POKÓJ	8,82 m <sup>2</sup>
4 - SALON Z ANEKSEM KUCHENNYM	16,85 m <sup>2</sup>

BALKON 8,23 m<sup>2</sup>

WYS. MIESZKANIA 2,71 m



0 1 2 3 4 5m  
Podziałka podana z tolerancją +/- 5%

**DS-T**

BIURO SPRZEDAŻY DS-T Spółka z o.o.

Bielsko-Biała ul. Asnyka 16

TEL: +48 33 822 92 38

E-MAIL: dst@dst.pl

Powierzchnia liczona jest wg PN-ISO 9836:2022-07. Na etapie projektu wykonawczego i realizacji obiektu mogą wystąpić korekty w powierzchni lokali i układzie ścian, powierzchnia liczona w stanie wykończonym. Do obliczeń przyjęto 1,5cm tynku. Niniejsze dane są poglądowe i mogą odbiegać od realizacji. Aranżacja mieszkania ma charakter poglądowy, jej elementy (drzwi wewnętrzne, armatura, sprzęt RTV i AGD oraz meble) nie stanowią oferty handlowej.