

POWIERZCHNIA POM. 1 :

1a PRZEDPOKÓJ	16,18 m ²
1b SALON Z ANEKSEM KUCHENNYM	30,99 m ²
1c ANTRESOLA	5,91 m ²

0 1 2 3 4 5m

Podziałka podana z tolerancją +/- 5%

DS-T

BIURO SPRZEDAŻY DS-T Spółka z o.o.

Bielsko-Biała ul. Listopadowa 103

TEL: +48 33 822 92 38

E-MAIL: dst@dst.pl

Ogrody
Centrum 2

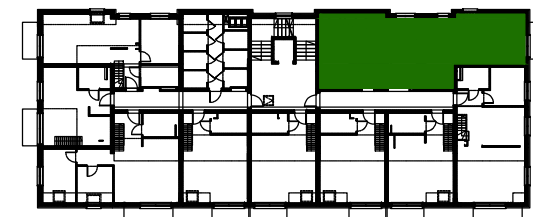
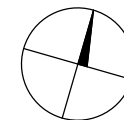
BIELSKO-BIAŁA UL. LISTOPADOWA
BUDYNEK A
MIESZKANIE A.3.28 poddasze

POWIERZCHNIA UŻYTKOWA 83,06 m²

1 - PRZEDPOKÓJ Z KORYTARZEM, SALONEM Z ANEKSEM KUCHENNYM I ANTRESOLĄ	53,08 m ²
2 - ŁAZIENKA	6,08 m ²
3 - SYPIALNIA	10,93 m ²
4 - POKÓJ	12,98 m ²

BALKON 3,30 m²

WYS. MIESZKANIA 1,35- 2,62 m



Powierzchnia liczona jest wg PN-ISO 9836:2022-07. Na etapie projektu wykonawczego i realizacji obiektu mogą wystąpić korekty w powierzchni lokali i układzie ścian, powierzchnia liczona w stanie wykończonym. Do obliczeń przyjęto 1,5cm tynku. Niniejsze dane są poglądowe i mogą odbiegać od realizacji. Aranżacja mieszkania ma charakter poglądowy, jej elementy (drzwi wewnętrzne, armatura, sprzęt RTV i AGD oraz meble) nie stanowią oferty handlowej.