

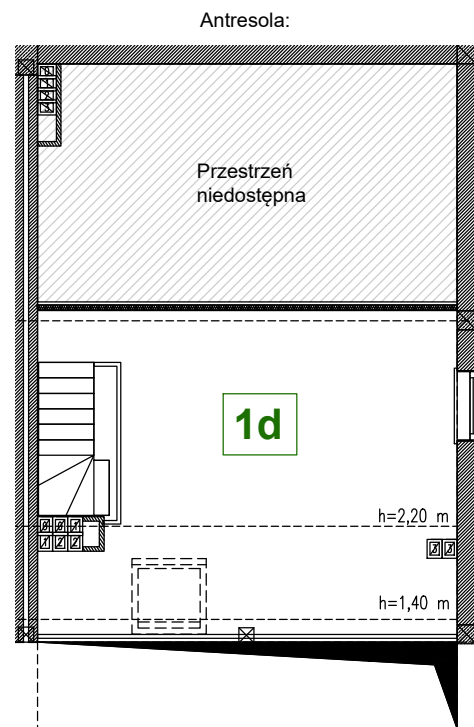
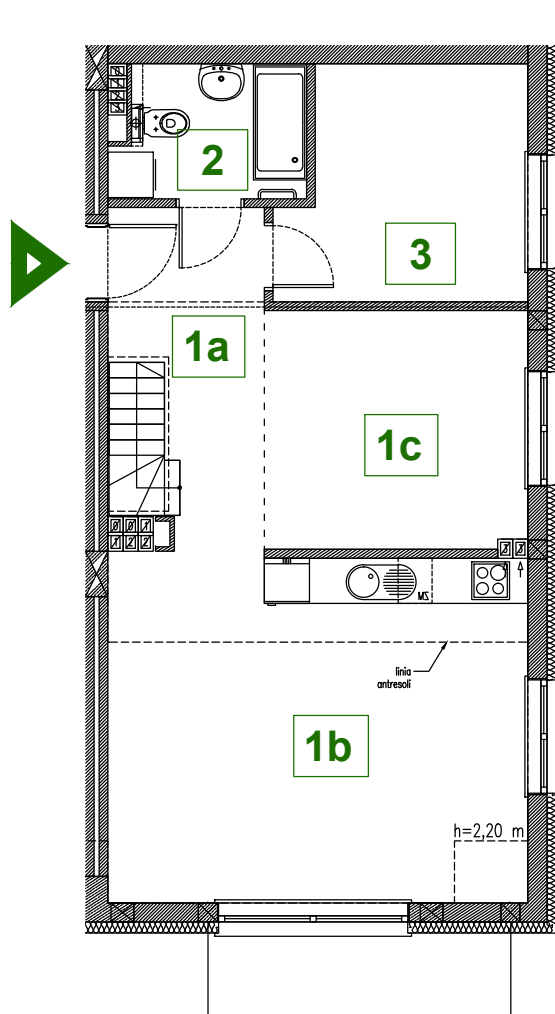
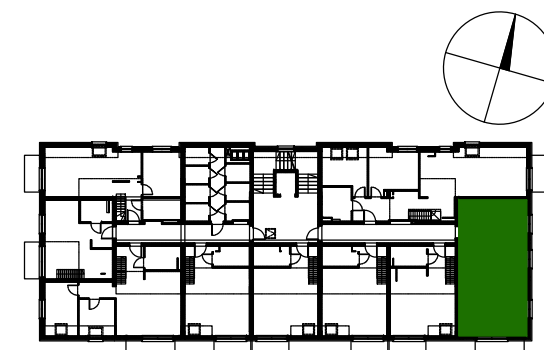
BIELSKO-BIAŁA UL. LISTOPADOWA
BUDYNEK A
MIESZKANIE A.3.29 poddasze

POWIERZCHNIA UŻYTKOWA 74,32 m²

1 - OPEN SPACE Z PRZEDPOKOJEM, SALONEM Z ANEKSEM KUCHENNYM I ANTRESOLĄ	60,71 m ²
2 - ŁAZIENKA	4,23 m ²
3 - SYPIALNIA	9,37 m ²

BALKON 4,40 m²

WYS. MIESZKANIA 1,35- 2,62 m



POWIERZCHNIA POM. 1 :

1a PRZEDPOKÓJ	8,88 m ²
1b SALON Z ANEKSEM KUCHENNYM	24,73 m ²
1c POKÓJ	10,85 m ²
1d ANTRESOLA	16,26 m ²

0 1 2 3 4 5m

Podziałka podana z tolerancją +/- 5%



BIURO SPRZEDAŻY DS-T Spółka z o.o.

Bielsko-Biała ul. Listopadowa 103

TEL: +48 33 822 92 38

E-MAIL: dst@dst.pl

Powierzchnia liczona jest wg PN-ISO 9836:2022-07. Na etapie projektu wykonawczego i realizacji obiektu mogą wystąpić korekty w powierzchni lokali i układzie ścian, powierzchnia liczona w stanie wykończonym. Do obliczeń przyjęto 1,5cm tynku. Niniejsze dane są poglądowe i mogą odbiegać od realizacji.

Aranżacja mieszkania ma charakter poglądowy, jej elementy (drzwi wewnętrzne, armatura, sprzęt RTV i AGD oraz meble) nie stanowią oferty handlowej.