

**POWIERZCHNIA POM. 1 :**

1a PRZEDPOKÓJ	5,83 m <sup>2</sup>
1b SALON Z ANEKSEM KUCHENNYM	25,92 m <sup>2</sup>
1c ANTRESOLA	8,68 m <sup>2</sup>

0 1 2 3 4 5m

Podziałka podana z tolerancją +/- 5%



BIURO SPRZEDAŻY DS-T Spółka z o.o.

Bielsko-Biała ul. Listopadowa 103

TEL: +48 33 822 92 38

E-MAIL: dst@dst.pl

Ogrody  
Centrum 12

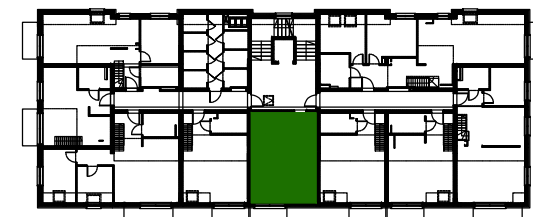
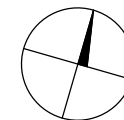
BIELSKO-BIAŁA UL. LISTOPADOWA  
BUDYNEK A  
MIESZKANIE A.3.32 poddasze

POWIERZCHNIA UŻYTKOWA 44,84 m<sup>2</sup>

1 - PRZEDPOKÓJ	40,43m <sup>2</sup>
Z SALONEM Z ANEKSEM KUCHENNYM I ANTRESOLĄ	
3 - ŁAZIENKA	4,41 m <sup>2</sup>

BALKON 3,30 m<sup>2</sup>

WYS. MIESZKANIA 1,35- 2,62 m



Powierzchnia liczona jest wg PN-ISO 9836:2022-07. Na etapie projektu wykonawczego i realizacji obiektu mogą wystąpić korekty w powierzchni lokali i układzie ścian, powierzchnia liczona w stanie wykończonym. Do obliczeń przyjęto 1,5cm tynku. Niniejsze dane są poglądowe i mogą odbiegać od realizacji. Aranżacja mieszkania ma charakter poglądowy, jej elementy (drzwi wewnętrzne, armatura, sprzęt RTV i AGD oraz meble) nie stanowią oferty handlowej.