

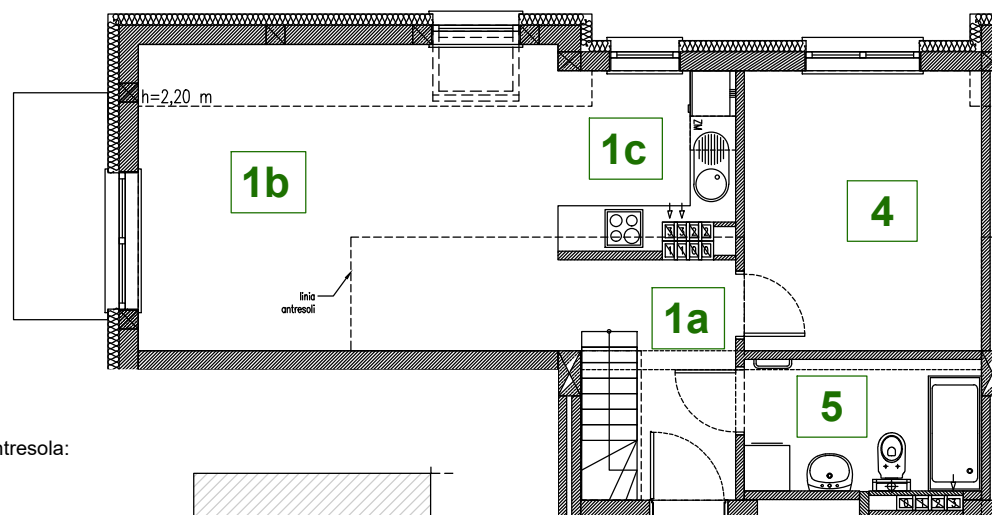
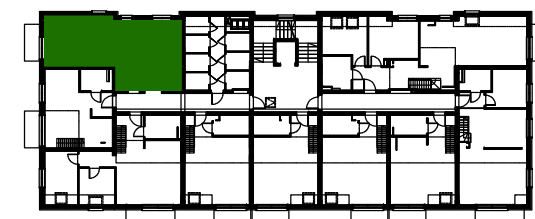
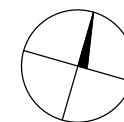
BIELSKO-BIAŁA UL. LISTOPADOWA  
BUDYNEK A  
MIESZKANIE A.3.36 poddasze

POWIERZCHNIA UŻYTKOWA 50,11 m<sup>2</sup>

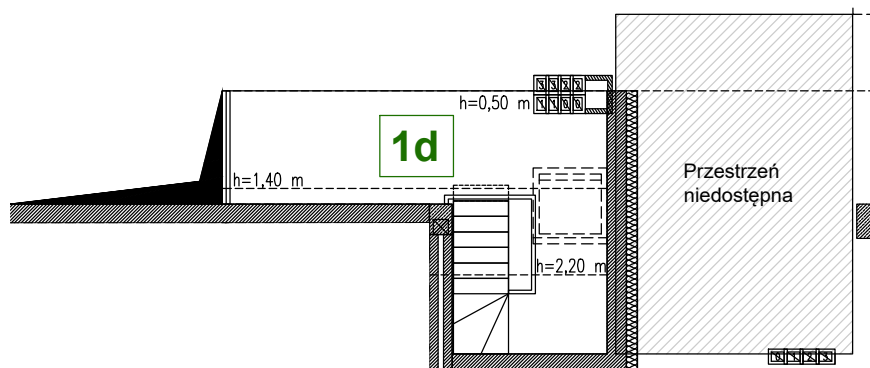
1 - PRZEDPOKÓJ Z KORYTARZEM, SALON Z ANEKSEM KUCHENNYM I ANTRESOLĄ	33,38 m <sup>2</sup>
4 - POKÓJ	11,40 m <sup>2</sup>
5 - ŁAZIENKA	5,34 m <sup>2</sup>

BALKON 3,30 m<sup>2</sup>

WYS. MIESZKANIA 1,35- 2,62 m



Antresola:



POWIERZCHNIA POM. 1 :

1a PRZEDPOKÓJ	6,75 m <sup>2</sup>
1b SALON	19,84 m <sup>2</sup>
1c ANEKS KUCHENNY	5,13 m <sup>2</sup>
1d ANTRESOLA	1,66 m <sup>2</sup>

0 1 2 3 4 5m

Podziałka podana z tolerancją +/- 5%



BIURO SPRZEDAŻY DS-T Spółka z o.o.

Bielsko-Biała ul. Listopadowa 103

TEL: +48 33 822 92 38

E-MAIL: dst@dst.pl

Powierzchnia liczona jest wg PN-ISO 9836:2022-07. Na etapie projektu wykonawczego i realizacji obiektu mogą wystąpić korekty w powierzchni lokali i układzie ścian, powierzchnia liczona w stanie wykończonym. Do obliczeń przyjęto 1,5cm tynku. Niniejsze dane są poglądowe i mogą odbiegać od realizacji.

Aranżacja mieszkania ma charakter poglądowy, jej elementy (drzwi wewnętrzne, armatura, sprzęt RTV i AGD oraz meble) nie stanowią oferty handlowej.