

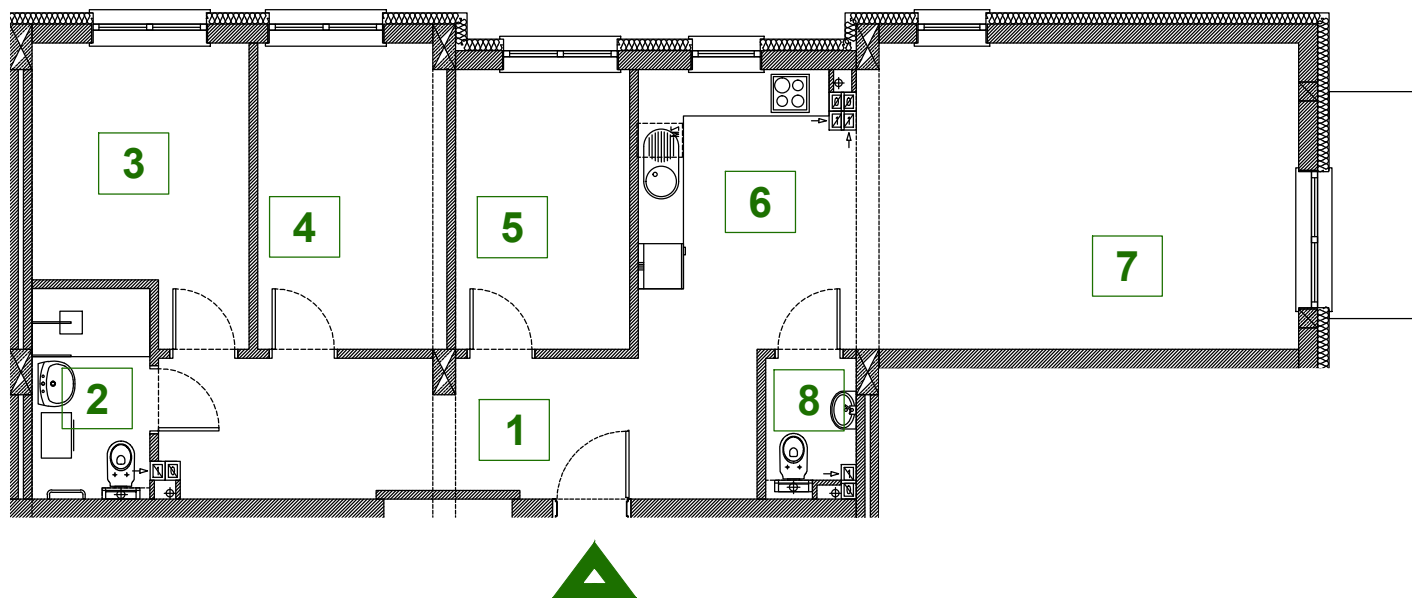
BIELSKO-BIAŁA UL. LISTOPADOWA
BUDYNEK B
MIESZKANIE B.1.10 1 piętro

POWIERZCHNIA UŻYTKOWA 82,05 m²

| | |
|--------------------|----------------------|
| 1 - KOMUNIKACJA | 14,16 m ² |
| 2 - ŁAZIENKA | 4,05 m ² |
| 3 - POKÓJ | 9,88 m ² |
| 4 - POKÓJ | 9,86 m ² |
| 5 - POKÓJ | 8,33 m ² |
| 6 - ANEKS KUCHENNY | 10,46 m ² |
| 7 - SALON | 23,35 m ² |
| 8 - WC | 1,96 m ² |

BALKON 3,80 m²

WYS. MIESZKANIA 2,71 m



0 1 2 3 4 5m

Podziałka podana z tolerancją +/- 5%

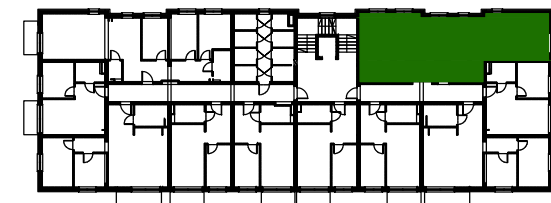
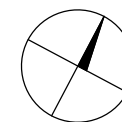


BIURO SPRZEDAŻY DS-T Spółka z o.o.

Bielsko-Biała ul. Listopadowa 103

TEL: +48 33 822 92 38

E-MAIL: dst@dst.pl



Powierzchnia liczona jest wg PN-ISO 9836:2022-07. Na etapie projektu wykonawczego i realizacji obiektu mogą wystąpić korekty w powierzchni lokali i układzie ścian, powierzchnia liczona w stanie wykończonym. Do obliczeń przyjęto 1,5cm tynku. Niniejsze dane są poglądowe i mogą odbiegać od realizacji.

Aranżacja mieszkania ma charakter poglądowy, jej elementy (drzwi wewnętrzne, armatura, sprzęt RTV i AGD oraz meble) nie stanowią oferty handlowej.