

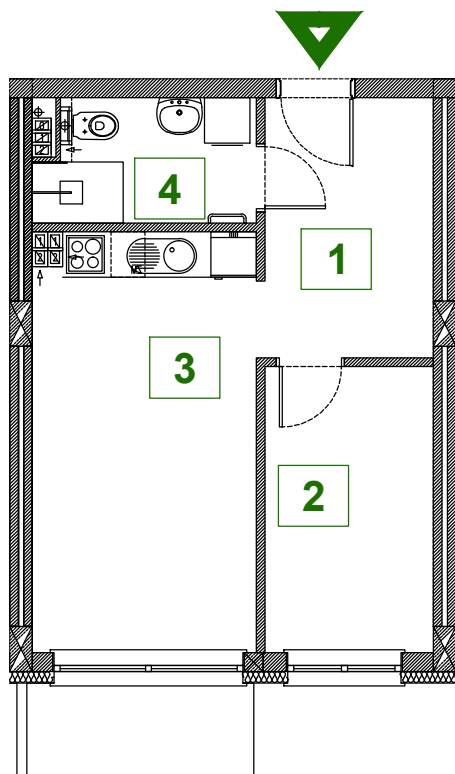
BIELSKO-BIAŁA UL. LISTOPADOWA
BUDYNEK B
MIESZKANIE B.2.24 2 piętro

POWIERZCHNIA UŻYTKOWA 36,36 m²

| | |
|----------------------------------|----------------------|
| 1 - PRZEDPOKÓJ | 7,63 m ² |
| 2 - POKÓJ | 8,24 m ² |
| 3 - SALON Z ANEKSEM KUCHENNYM | 16,03 m ² |
| 4 - ŁAZIENKA | 4,46 m ² |

BALKON 3,75 m²

WYS. MIESZKANIA 2,71 m



0 1 2 3 4 5m

Podziałka podana z tolerancją +/- 5%

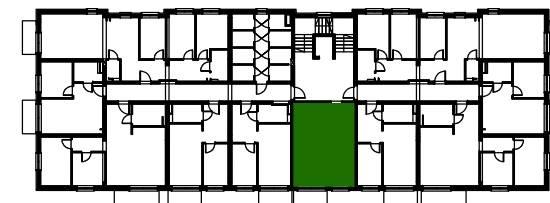
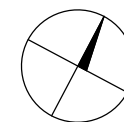


BIURO SPRZEDAŻY DS-T Spółka z o.o.

Bielsko-Biała ul. Listopadowa 103

TEL: +48 33 822 92 38

E-MAIL: dst@dst.pl



Powierzchnia liczona jest wg PN-ISO 9836:2022-07. Na etapie projektu wykonawczego i realizacji obiektu mogą wystąpić korekty w powierzchni lokali i układzie ścian, powierzchnia liczona w stanie wykończonym. Do obliczeń przyjęto 1,5cm tynku. Niniejsze dane są poglądowe i mogą odbiegać od realizacji. Aranżacja mieszkania ma charakter poglądowy, jej elementy (drzwi wewnętrzne, armatura, sprzęt RTV i AGD oraz meble) nie stanowią oferty handlowej.